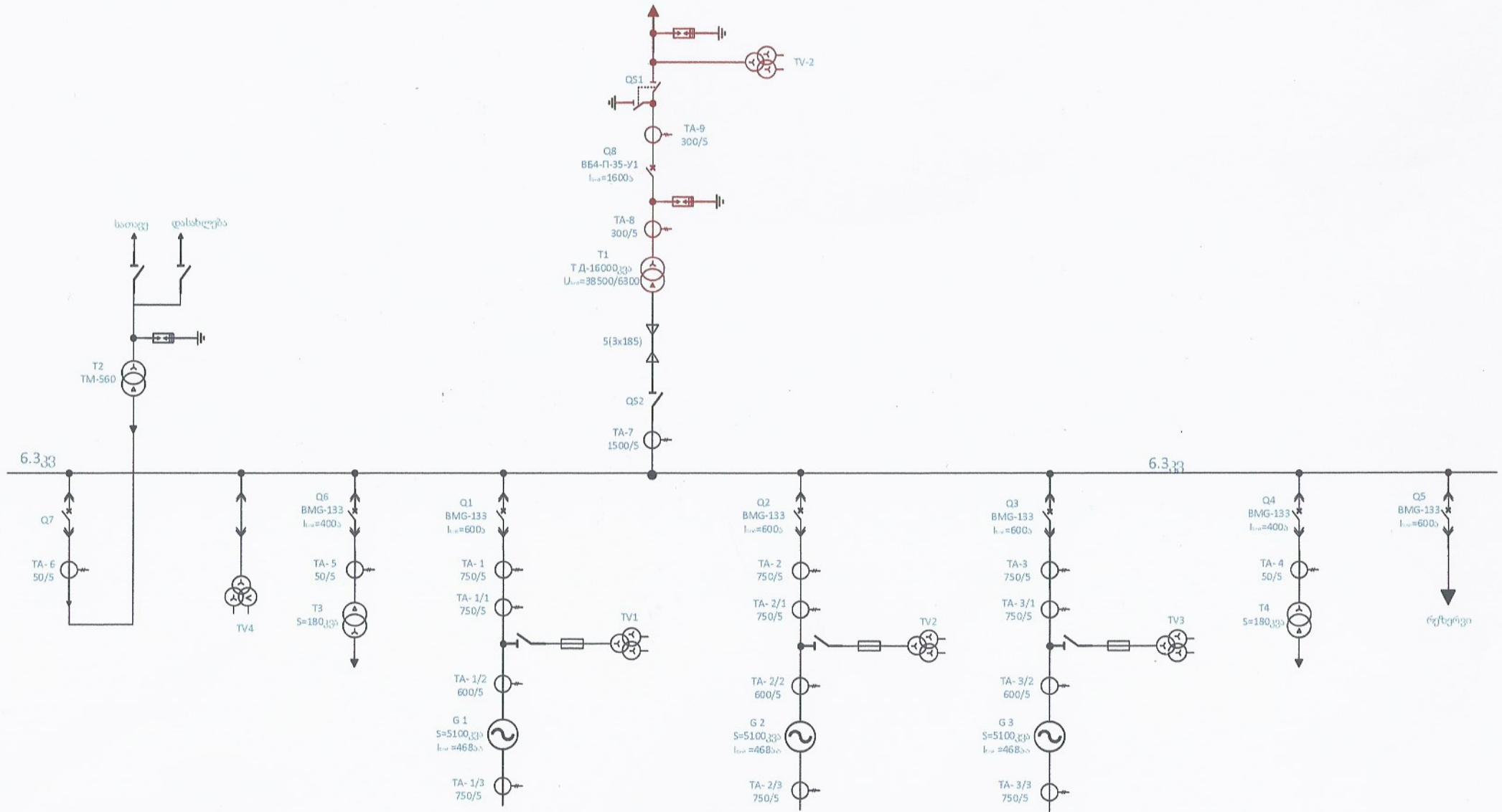


ე.გ.ხ. შემოქმედი



პროექტის შემოქმედის მხედველი	დ.არხიანი	<i>[Signature]</i>	მუშა - ქუთაისის ცენტრისთვის
ოპერაციის მართვის ინჟინერი	ი.კაკაბაძე	<i>[Signature]</i>	სტრუქტურა
ქუთაისის ხელმძღვანელი	თ.გიგულია	<i>[Signature]</i>	საქართველოს საერთაშორისო ენერგეტიკული კორპორაცია
შეამოწმა	ვ.ბანაძე	<i>[Signature]</i>	